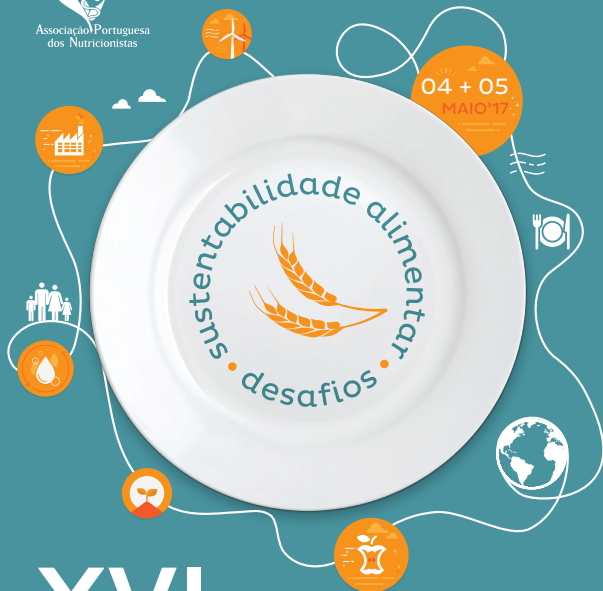




Associação Portuguesa  
dos Nutricionistas



# XVI

Congresso de  
Nutrição e Alimentação

da Associação Portuguesa dos Nutricionistas

Centro de Congressos de Lisboa

APP CNA'17



iOS/Android

A elaboração do programa científico do congresso (exceto simpósios satélite), da responsabilidade da Comissão Científica, considera-se isenta de quaisquer conflitos de interesse.

## COMISSÃO CIENTÍFICA

**NUNO BORGES** • Presidente • Direção da Associação Portuguesa dos Nutricionistas | Faculdade de Ciências da Nutrição e Alimentação da Universidade do Porto  
**ADA ROCHA** • Faculdade de Ciências da Nutrição e Alimentação da Universidade do Porto  
**ALEJANDRO SANTOS** • Faculdade de Ciências da Nutrição e Alimentação da Universidade do Porto  
**ANA GOMES** • Centro de Biotecnologia e Química Fina da Escola Superior de Biotecnologia da Universidade Católica Portuguesa  
**CLÁUDIA SILVA** • Universidade Fernando Pessoa  
**CONCEIÇÃO CALHAU** • Faculdade de Ciências Médicas da Universidade Nova de Lisboa  
**DUARTE TORRES** • Faculdade de Ciências da Nutrição e Alimentação da Universidade do Porto  
**ELISABETE PINTO** • Centro de Biotecnologia e Química Fina da Escola Superior de Biotecnologia da Universidade Católica Portuguesa | Instituto de Saúde Pública da Universidade do Porto  
**HELENA ÁVILA** • Uniself  
**HUGO DE SOUSA LOPES** • Administração Regional de Saúde do Norte  
**JORGE BRANDÃO PROENÇA** • Instituto Universitário de Ciências da Saúde | Cooperativa de Ensino Superior, Politécnico e Universitário  
**JOSÉ CAMOLAS** • Serviço de Endocrinologia, Diabetes e Metabolismo do Hospital de Santa Maria | Instituto Superior de Ciências da Saúde Egas Moniz  
**NELSON TAVARES** • Faculdade de Ciências e Tecnologias da Saúde da Universidade Lusófona de Humanidades e Tecnologias  
**PAULA ALVES** • Instituto Português de Oncologia do Porto Francisco Gentil  
**SÍLVIA CUNHA** • Câmara Municipal do Porto  
**TERESA AMARAL** • Faculdade de Ciências da Nutrição e Alimentação da Universidade do Porto  
**VITOR HUGO TEIXEIRA** • Faculdade de Ciências da Nutrição e Alimentação da Universidade do Porto

## COMISSÃO ORGANIZADORA

**CÉLIA CRAVEIRO** • Presidente • Direção da Associação Portuguesa dos Nutricionistas  
**ANA MARTINS** • Corpo Técnico da Associação Portuguesa dos Nutricionistas | Centro de Biotecnologia e Química Fina da Escola Superior de Biotecnologia da Universidade Católica Portuguesa  
**CLÁUDIO RODRIGUES** • Direção da Associação Portuguesa dos Nutricionistas | Clínica de Nutrição de Lisboa e Porto  
**GONÇALO MOREIRA GUERRA** • Direção da Associação Portuguesa dos Nutricionistas | Eures  
**HELENA REAL** • Secretária-Geral da Associação Portuguesa dos Nutricionistas  
**MARIANA BARBOSA** • Corpo Técnico da Associação Portuguesa dos Nutricionistas  
**MARTA PINTO** • Associação Portuguesa dos Nutricionistas  
**MIGUEL YEPP** • Corpo Técnico da Associação Portuguesa dos Nutricionistas  
**NUNO BORGES** • Direção da Associação Portuguesa dos Nutricionistas | Faculdade de Ciências da Nutrição e Alimentação da Universidade do Porto  
**NUNO PALAS** • Direção da Associação Portuguesa dos Nutricionistas | Clínica do Tempo  
**SANDRA DIAS** • Associação Portuguesa dos Nutricionistas  
**SÓNIA XARÁ** • Direção da Associação Portuguesa dos Nutricionistas | Centro Hospitalar Vila Nova de Gaia/Espinho  
**TERESA CARVALHO** • Associação Portuguesa dos Nutricionistas  
**TERESA MARIANO** • Direção da Associação Portuguesa dos Nutricionistas  
**TERESA RODRIGUES** • Associação Portuguesa dos Nutricionistas | Administração Regional de Saúde do Norte

04  
MAIO '17  
QUINTA-FEIRA

## AUDITÓRIO VI+VII

08:00 Abertura do Secretariado

09:00 **CONFERÊNCIA**  
NUTRITIONAL CONSIDERATIONS FOR MAXIMIZING  
MUSCULAR HYPERTROPHY  
JOSEPH AGU, ELITE NUTRITION COACHING  
**MODERAÇÃO:** VITOR HUGO TEIXEIRA, FCNAUP

10:00 **Pausa para Lanche** (Apolo Nestlé)

10:30 **CONFERÊNCIA PLENÁRIA**  
HEALTHY DIET AND SUSTAINABILITY  
LORENZO MARIA DONINI, UNIVERSIDADE DE ROMA  
**MODERAÇÃO:** CLARA BERTRAND CABRAL, COMISSÃO NACIONAL DA UNESCO

11:00 **Sessão de Abertura**

11:30 **MESA REDONDA**  
O INQUÉRITO ALIMENTAR NACIONAL (IAN-AF)  
E A DEFINIÇÃO DE POLÍTICAS ALIMENTARES  
**MODERAÇÃO:** FERNANDO DE ALMEIDA, INSA E SÍLVIA CUNHA, CM PORTO  
O IAN-AF na estimativa de indicadores de saúde  
CARLA LOPES, ISPU  
Aplicações do IAN-AF na avaliação de risco  
DUARTE TORRES, FCNAUP/ISPU  
A utilização de informação na definição de políticas públicas  
PEDRO GRACA, DGS

12:30 **Pausa para Almoço**

14:00 **MESA REDONDA**  
ALIMENTAÇÃO NA GRAVIDEZ E PROGRAMAÇÃO FETAL  
**MODERAÇÃO:** ELISABETE PINTO, CBQF-ESB-UCP E RICARDO FERREIRA, SPP  
Alimentação pré-concepcional: o que acontece antes da  
conceção também conta  
PEDRO MOREIRA, FCNAUP  
Obesidade e gravidez: como orientar para otimizar os  
desfechos da gravidez  
MANUELA CARDOSO, MATERNIDADE ALFREDO DA COSTA  
Os alimentos enquanto veículos de xenobióticos  
com impacto na saúde da descendência  
DIANA TEIXEIRA, FCM-UNL

## AUDITÓRIO VIII

Abertura do Secretariado

**CONFERÊNCIA**  
TURISMO E HOSPITALIDADE – A SAÚDE, O TERRITÓRIO E O PODER LOCAL  
ANA HELENA PINTO, CM AROUCA  
**MODERAÇÃO:** HELENA ÁVILA, UNISELF

**Pausa para Lanche** (Apolo Nestlé)

**MESA REDONDA**  
VALORIZAÇÃO DE SUBPRODUTOS NO SETOR AGROALIMENTAR  
**MODERAÇÃO:** LOURDES HILL, IAPMEI E PEDRO QUEIROZ, FIPA  
Projeto Valorintegrador  
ELISABETE MATOS, SORGAL  
Valorização de bagaço de azeitona utilizando tecnologias limpas  
JOAO PAULO CRESPO, FCT-UNL

**Pausa para Almoço**

**MESA REDONDA**  
SUSTENTABILIDADE DE UNIDADES DE RESTAURAÇÃO  
**MODERAÇÃO:** ADA ROCHA, FCNAUP E SUSANA LEITÃO, AHRESP  
Sustentabilidade vista de fora  
MANUEL DE SOUSA AROSO, FEUP/FCNAUP  
Sustentabilidade vista pelo setor  
BEATRIZ OLIVEIRA, COMISSÃO DE ALIMENTAÇÃO COLETIVA E RESTAURAÇÃO, ON  
Sustentabilidade nas contratações públicas  
BELMIRA NETO, FEUP

## SALA 1.15

LINHAS ORIENTADORAS  
PARA A CONSTRUÇÃO  
DE UM MANUAL DE  
DIETAS: LANÇAMENTO E  
APRESENTAÇÃO  
GRUPO DE TRABALHO DE MANUAL  
DE DIETAS, APN

**WORKSHOP**  
SUPLEMENTAÇÃO EM  
VITAMINA D, B12, IODO,  
ZINCO OU DHA: O QUE PODE  
SER FEITO?  
Vitamina B12, iodo e DHA  
CONCEIÇÃO CALHAU, FCM-UNL  
Vitamina D, zinco  
TERESA AMARAL, FCNAUP



COMPRA  
PRODUTORES  
LOCAIS  
SEMPRE QUE  
POSSÍVEL



PREFIRA  
ALIMENTOS  
FRESCOS,  
LOCAIS  
E DA  
ÉPOCA

04  
MAIO  
QUINTA-FEIRA

## AUDITÓRIO VI-VII

**15:30** SIMPÓSIO SATELITE (BEL PORTUGAL)

**LEITE DE PASTAGEM = RIQUEZA NUTRICIONAL**

JOSÉ TEIXEIRA, UM

**MODERAÇÃO:** PAULA AMARAL, BEL PORTUGAL

**16:00** POSTERS: APRESENTAÇÃO E DISCUSSÃO (1 A 50)

**16:30** Pausa para Lanche (Apoio Nestlé)

**17:00** COMUNICAÇÕES ORAIS: APRESENTAÇÃO E DISCUSSÃO (VER NO FINAL)

**MODERAÇÃO:** ANA GOMES, CBQF-ESB-UCP

**18:00** MESA REDONDA

**SUSTENTABILIDADE ALIMENTAR**

GIUSEPPE RUSSOLILLO, ACADEMIA ESPAÑOLA DE NUTRICIÓN Y DIETÉTICA E PEDRO GRAÇA, DGS

**MODERAÇÃO:** CÉLIA CRAVEIRO, APN E FRANCISCO SARMENTO, FAO PORTUGAL

**19:00**

**Sessão de Boas-Vindas com degustação de produtos nacionais** (Apoio Docapesca, La Gondola, O Talho Vegetariano, Wedotech, YogurtNest)

### SIGLAS

**AHRESP** | Associação da Hotelaria, Restauração e Similares de Portugal

**APN** | Associação Portuguesa dos Nutricionistas

**CBQF-ESB-UCP** | Centro de Biotecnologia e Química Fina da Escola Superior de Biotecnologia da Universidade Católica Portuguesa

**CM** | Câmara Municipal

**DGS** | Direção-Geral da Saúde

**FAO** | Food and Agriculture Organization

**FCM-UNL** | Faculdade de Ciências Médicas da Universidade Nova de Lisboa

**FCNAUP** | Faculdade de Ciências da Nutrição e Alimentação da Universidade do Porto

**FCT-UNL** | Faculdade de Ciências e Tecnologia da Universidade Nova de Lisboa

**FEUP** | Faculdade de Engenharia da Universidade do Porto

## AUDITÓRIO VIII

**SIMPÓSIO SATELITE (FRUIT JUICE MATTERS)**

**CARACTERIZAÇÃO DOS SUMOS DE FRUTA E O SEU PAPEL NUMA ALIMENTAÇÃO SAUDÁVEL**

MARIA JOÃO CAMPOS, PROGRAMA FRUIT JUICE MATTERS

**MODERAÇÃO:** DUARTE TORRES, FCNAUP

**POSTERS: APRESENTAÇÃO E DISCUSSÃO (1 A 50)**

**Pausa para Lanche** (Apoio Nestlé)

**COMUNICAÇÕES ORAIS: APRESENTAÇÃO E DISCUSSÃO (VER NO FINAL)**

**MODERAÇÃO:** JOSÉ CAMOLAS, ISCSEM

**SESSÃO DE CINEMA NO CONGRESSO**

**DOCUMENTÁRIO SUSTAINABLEATING**

**APRESENTAÇÃO:** CARLOS SABATER, DIRETOR DO DOCUMENTÁRIO E CÉLIA CRAVEIRO, APN

## SALA 1.15

### WORKSHOP

**NORMAS DE ORIENTAÇÃO CLÍNICAS E PROFISSIONAIS - COMPROMISSOS COM A QUALIDADE NA PRÁTICA PROFISSIONAL DO NUTRICIONISTA**

BEATRIZ OLIVEIRA, ON  
CARLA GONCALVES, ON  
ANABELA COELHO, DGS

**FIPA** | Federação das Indústrias Portuguesas Agro-Alimentares

**IAN-AF** | Inquérito Alimentar Nacional e de Atividade Física

**IAPMEI** | Instituto de Apoio às Pequenas e Médias Empresas e à Inovação

**INSA** | Instituto Nacional de Saúde Doutor Ricardo Jorge

**ISCSEM** | Instituto Superior de Ciências da Saúde Egas Moniz

**ISPUP** | Instituto de Saúde Pública da Universidade do Porto

**ON** | Ordem dos Nutricionistas

**SPP** | Sociedade Portuguesa de Pediatria

**UM** | Universidade do Minho

**UNESCO** | United Nations Educational, Scientific and Cultural Organization



TENHA UMA  
ALIMENTAÇÃO  
MEDITERRÂNICA



05  
MAIO '17  
SEXTA-FEIRA

## AUDITÓRIO VI+VII

08:00 Abertura do Secretariado

08:30 Pequeno-almoço Nestlé (Apoio Fitness Cereais)

### 09:00 MESA REDONDA

**MEIOS COMPLEMENTARES DE DIAGNÓSTICO: TESTES DE INTOLERÂNCIA ALIMENTAR. A VISÃO DO ESPECIALISTA**

**MODERAÇÃO:** CÉLIA COSTA, SPAIC E JORGE PROENÇA, IUCS-CESPU

Alergia e intolerância alimentar: mitos e realidade  
LUÍS MIGUEL BORREGO, FCM-UNL/HOSPITAL CUF DESCOBERTAS

Alergia alimentar: dieta e indução  
SUSANA PIEDADE, HOSPITAL CUF DESCOBERTAS

10:00 **SIMPÓSIO SATELITE (1 IOGURTE POR DIA)**  
**A LACTOSE E O IOGURTE: SENSIBILIDADE E TOLERÂNCIA**  
INÉS TOMADA, ESB-UCP  
**MODERAÇÃO:** NUNO PALAS, APN

10:30 **Pausa para Lanche** (Apoio Nestlé)

11:00 **APRESENTAÇÃO DO PROGRAMA APN "SUSTENTABILIDADE ALIMENTAR"**  
HELENA REAL, APN

### 11:40 TERTÚLIA

**MEDIDAS PARA O COMBATE AO DESPERDÍCIO ALIMENTAR: A ESTRATÉGIA POLÍTICA**

**MODERAÇÃO:** NUNO BORGES, APN  
EDUARDO DINIZ, COMISSÃO NACIONAL DE COMBATE AO DESPERDÍCIO ALIMENTAR/GPP

CATARINA FONSECA, DGC  
JOÃO GONÇALVES PEREIRA, COMISSARIADO MUNICIPAL DE COMBATE AO DESPERDÍCIO ALIMENTAR, CM LISBOA

12:30 **Pausa para Almoço**

13:30 **POSTERS: APRESENTAÇÃO E DISCUSSÃO** (151 A 101)

## AUDITÓRIO VIII

Abertura do Secretariado

Pequeno-almoço Nestlé (Apoio Fitness Cereais)

### MESA REDONDA

**MICROBIOMA, DIETA E CANCRO**

**MODERAÇÃO:** LUÍS COSTA, ASPIC E NELSON TAVARES, ECTS-UL

Ecosistema gastrointestinal e impacto das terapias antineoplásicas no seu equilíbrio  
CARINA PEREIRA, IPO-PORTO

Implicações nutricionais da radioterapia abdominal  
PAULA ALVES, IPO-PORTO

O papel da medicina hiperbárica na recuperação da mucosa intestinal  
ÓSCAR FERRAZ CAMACHO, HOSPITAL PEDRO HISPANO

### SIMPÓSIO SATELITE (GERTAL)

**Pausa para Lanche** (Apoio Nestlé)

**Pausa para Almoço**

**POSTERS: APRESENTAÇÃO E DISCUSSÃO** (101 A 101)

## SALA 1.15

### COMUNICAÇÕES ORAIS: APRESENTAÇÃO E DISCUSSÃO (102 AO FINAL)

**MODERAÇÃO:** ALEJANDRO SANTOS, FCNAUP

### WORKSHOP

**CONHECER AS FERRAMENTAS DO INQUÉRITO ALIMENTAR NACIONAL E DE ATIVIDADE FÍSICA**

LILIANE LOBATO, IAN-AF  
ANA CATARINA OLIVEIRA, IAN-AF

REPENSE,  
REDUZA,  
REUTILIZE  
E RECYCLE

05  
MAIO 2017  
SEXTA-FEIRA

## AUDITÓRIO VI+VII

### 14:00 MESA REDONDA

**MACRONUTRIENTES E COMPOSIÇÃO CORPORAL**  
**MODERAÇÃO:** JOAO PEREIRA DE ALMEIDA, SPMD E RODRIGO ABREU, FPP  
Macronutrientes para aumento da massa muscular – aplicação prática  
FILIPE TEIXEIRA, FMH-UL  
O papel da proteína no emagrecimento  
DIOGO FERREIRA, SLBENFICA  
Low-carb vs. Low-fat: a infrutífera controvérsia  
VITOR HUGO TEIXEIRA, FCNAUP

### 15:30 CONFERÊNCIA PLENÁRIA

**CURRENT PERSPECTIVES ON PERSONALIZED NUTRITION**  
ALFREDO MARTINEZ, UNIVERSITY OF NAVARRA  
**MODERAÇÃO:** ALEJANDRO SANTOS, FCNAUP

### 16:00 SIMPÓSIO SATÉLITE (BUGGYPOWER)

**MICROALGAS MARINHAS – A MATERIALIZAÇÃO DA SUSTENTABILIDADE ALIMENTAR**  
ARTURO ÁLVAREZ-BAUTISTA, BUGGYPOWER

### 16:30 Pausa para Lanche (Apoio Nestlé)

### 17:00 MESA REDONDA

**ABORDAGEM DA OBESIDADE À LUZ DOS DESAFIOS DA SAÚDE PÚBLICA E DA SUSTENTABILIDADE**  
**MODERAÇÃO:** HUGO DE SOUSA LOPES, ARS NORTE E NUNO BORGES, APN  
Visão da investigação  
GABRIELA RIBEIRO, FUNDAÇÃO CHAMPALIMAUD  
Visão da atuação clínica  
JOSÉ CAMOLAS, ISCSEM  
Visão da saúde pública  
ELISABETE RAMOS, ISPUP

### 18:00 Sessão de Encerramento e Entrega de Prémios aos Vencedores de Posters e de Comunicações Orais

#### SIGLAS

**APN** | Associação Portuguesa dos Nutricionistas  
**ARS** | Administração Regional de Saúde  
**ASPIC** | Associação Portuguesa de Investigação em Cancro  
**BCSD** | Conselho Empresarial para o Desenvolvimento Sustentável  
**CM** | Câmara Municipal  
**DGC** | Direção-Geral do Consumidor  
**ECTS-UL** | Escola de Ciências e Tecnologias da Saúde da Universidade Lusófona  
**ESB-UCP** | Escola Superior de Biotecnologia da Universidade Católica Portuguesa  
**FCM-UNL** | Faculdade de Ciências Médicas da Universidade Nova de Lisboa  
**FCNAUP** | Faculdade de Ciências da Nutrição e Alimentação da Universidade do Porto  
**FMH-UL** | Faculdade de Motricidade Humana da Universidade de Lisboa  
**FPP** | Federação Portuguesa de Futebol

## AUDITÓRIO VIII

### MESA REDONDA

**SUSTENTABILIDADE NA PRODUÇÃO E NA DISTRIBUIÇÃO DE ALIMENTOS**  
**MODERAÇÃO:** SOFIA SANTOS, BCSD E HELENA OLIVEIRA, ISA  
Valorização e preservação das espécies portuguesas de leguminosas: a importância na agricultura nacional  
ANA MARIA BARATA, INIAV  
Permacultura  
ALFREDO CUNHAL SENDIM, HERDADE DO FREIXO DO MEIO  
Uso de extratos de plantas aromáticas em embalagens biodegradáveis para incrementar a vida útil dos alimentos  
ANA SANCHES SILVA, INSA

### SIMPÓSIO SATÉLITE (NATIRIS)

**O INTERESSE DO KONJAC NA ALIMENTAÇÃO**  
NELSON TAVARES, ECTS-UL  
**MODERAÇÃO:** FILIPE JOÃO, NATIRIS

### Pausa para Lanche (Apoio Nestlé)

**GPP** | Gabinete de Planeamento e Políticas  
**IAN-AF** | Inquérito Alimentar Nacional e de Atividade Física  
**INIAV** | Instituto Nacional de Investigação Agrária e Veterinária  
**INSA** | Instituto Nacional de Saúde Doutor Ricardo Jorge  
**IPO** | Instituto Português de Oncologia  
**ISA** | Instituto Superior de Agronomia  
**ISCSEM** | Instituto Superior de Ciências da Saúde Egas Moniz  
**ISPUP** | Instituto de Saúde Pública da Universidade do Porto  
**IUCS-CESPU** | Instituto Universitário de Ciências da Saúde da Cooperativa de Ensino Superior Politécnico e Universitário  
**SLBenfica** | Sport Lisboa e Benfica  
**SPAIC** | Sociedade Portuguesa de Alergologia e Imunologia Clínica  
**SPMD** | Sociedade Portuguesa de Medicina Desportiva

## SALA 1.15

### WORKSHOP

**DIFICULDADES DA SUSTENTABILIDADE DE PROJETOS NA ÁREA DA ALIMENTAÇÃO E NUTRIÇÃO NAS AUTARQUIAS**  
REDE NACIONAL DE NUTRICIONISTAS MUNICIPAIS, APN



AJUDE A  
PROMOVER A  
ALIMENTAÇÃO  
SAUDÁVEL  
ENVOLVA-SE



## COMUNICAÇÕES ORAIS

### AUDITÓRIO VI+VII

17H00 - 18H00



**MODERAÇÃO:** ANA GOMES, CENTRO DE BIOTECNOLOGIA E QUÍMICA FINA DA ESCOLA SUPERIOR DE BIOTECNOLOGIA DA UNIVERSIDADE CATÓLICA PORTUGUESA

#### CO1. ONE-CARBON METABOLISM BIOMARKERS AND COGNITIVE DECLINE IN THE VERY OLD: THE NEWCASTLE 85+ STUDY

**Nuno Mendonça**<sup>1-4</sup>, Antoneta Granic<sup>2,5,6</sup>, John C Mathers<sup>2-4</sup>, Carmen Martin-Ruiz<sup>2</sup>, Keith A Wesnes<sup>8-10</sup>, Chris J Seal<sup>1,3,4</sup>, Carol Jagger<sup>2,7</sup>, Tom R Hill<sup>1-4</sup>

- <sup>1</sup>School of Agriculture Food and Rural Development
- <sup>2</sup>Institute for Ageing of Newcastle University
- <sup>3</sup>Human Nutrition Research Centre
- <sup>4</sup>Institute of Cellular Medicine of Newcastle University
- <sup>5</sup>Institute of Neuroscience
- <sup>6</sup>NHR Newcastle Biomedical Research Centre in Ageing
- <sup>7</sup>Institute of Health and Society
- <sup>8</sup>Wesnes Cognition Ltd
- <sup>9</sup>Department of Psychology of Northumbria University
- <sup>10</sup>Medical School of University of Exeter

#### CO2. NUTRITIONAL STATUS AMONG PORTUGUESE NURSING HOMES RESIDENTS: PREVALENCE AND PSYCHOSOCIAL ASSOCIATED VARIABLES (PEN-3S STUDY)

**Teresa Madeira**<sup>1-3</sup>, Catarina Peixoto-Plácido<sup>1-3</sup>, Nuno Santos<sup>1-3</sup>, Oswaldo Santos<sup>1-3</sup>, Violeta Alarcão<sup>1-3</sup>, Paulo Nicola<sup>1-3</sup>, Beatriz Goulão<sup>1,4</sup>, Nuno Mendonça<sup>1,5</sup>, Astrid Berglund<sup>6</sup>, Asta Bye<sup>6</sup>, Teresa Amaral<sup>7</sup>, Carla Lopes<sup>8,9</sup>, João Gorjão Clara<sup>1-3</sup>

- <sup>1</sup>Faculdade de Medicina da Universidade de Lisboa
- <sup>2</sup>Instituto de Saúde Ambiental da Faculdade de Medicina da Universidade de Lisboa
- <sup>3</sup>Instituto de Medicina Preventiva e Saúde Pública da Faculdade de Medicina da Universidade de Lisboa
- <sup>4</sup>Institute of Preventive Medicine of University of Aberdeen
- <sup>5</sup>Institute for Ageing of Newcastle University
- <sup>6</sup>Oslo and Akershus University College of Applied Sciences
- <sup>7</sup>Faculdade de Ciências da Nutrição e Alimentação da Universidade do Porto
- <sup>8</sup>Instituto de Saúde Pública da Universidade do Porto
- <sup>9</sup>Faculdade de Medicina da Universidade do Porto

#### CO3. ESTIMATIVA DE SUB- E SOBRE-DECLARAÇÃO DA INGESTÃO ENERGÉTICA TOTAL: PREVALÊNCIA E DETERMINANTES – IAN-AF 2015-2016

**Vânia Magalhães**<sup>1</sup>, Milton Severo<sup>1,2</sup>, Duarte Torres<sup>3</sup>, Carla Lopes<sup>1,2</sup>

- <sup>1</sup>Unidade de Investigação em Epidemiologia do Instituto de Saúde Pública da Universidade do Porto
- <sup>2</sup>Departamento de Ciências da Saúde Pública e Forenses e Educação Médica da Faculdade de Medicina da Universidade do Porto
- <sup>3</sup>Faculdade de Ciências da Nutrição e Alimentação da Universidade do Porto

#### CO4. SITTING TIME AMONG PORTUGUESE OLDER ADULTS: ASSOCIATION WITH ANTHROPOMETRIC AND FUNCTIONAL PARAMETERS

**Ana S Sousa**<sup>1</sup>, Rita S Guerra<sup>1</sup>, Luísa Álvares<sup>1</sup>, Rui Valdivieiso<sup>1</sup>, Cláudia Afonso<sup>1</sup>, Patrícia Padrão<sup>1</sup>, Pedro Moreira<sup>1</sup>, Alejandro Santos<sup>1</sup>, Nuno Borges<sup>1</sup>, Graça Ferro<sup>2</sup>, Cátia Martins<sup>3</sup>, Teresa F Amaral<sup>1</sup>

- <sup>1</sup>Faculdade de Ciências da Nutrição e Alimentação da Universidade do Porto
- <sup>2</sup>Serviço de Nutrição e Alimentação da Unidade Local de Saúde do Alto Minho
- <sup>3</sup>Obesity Research Group, Department of Cancer Research and Molecular Medicine of Norwegian University of Science and Technology

#### CO5. ASSOCIATION OF SELF-EVALUATION OF HEALTH STATUS WITH UNDERNUTRITION STATUS AND RISK IN OLDER ADULTS

**Rita S Guerra**<sup>1</sup>, Ana S Sousa<sup>1</sup>, Rui Valdivieiso<sup>1</sup>, Luísa Álvares<sup>1</sup>, Alejandro Santos<sup>1</sup>, Nuno Borges<sup>1</sup>, Patrícia Padrão<sup>1</sup>, Pedro Moreira<sup>1</sup>, Cláudia Afonso<sup>1</sup>, Cátia Martins<sup>3</sup>, Graça Ferro<sup>2</sup>, Teresa F Amaral<sup>1</sup>

- <sup>1</sup>Faculdade de Ciências da Nutrição e Alimentação da Universidade do Porto
- <sup>2</sup>Serviço de Nutrição e Alimentação da Unidade Local de Saúde do Alto Minho
- <sup>3</sup>Obesity Research Group, Department of Cancer Research and Molecular Medicine of Norwegian University of Science and Technology

### AUDITÓRIO VIII

17H00 - 18H00



**MODERAÇÃO:** JOSÉ CAMOLAS, INSTITUTO SUPERIOR DE CIÊNCIAS DA SAÚDE EGAS MONIZ

#### CO6. DEVELOPMENT AND CHARACTERIZATION OF TUNA PÂTE USING TUNA FISH GELATINE

**Teresa Carvalho**<sup>1</sup>, Sérgio C Sousa<sup>1</sup>, Ricardo I Pérez-Martín<sup>2</sup>, Xosé A Vázquez<sup>2</sup>, Ana P Carvalho<sup>1</sup>, Ana M Gomes<sup>1</sup>

- <sup>1</sup>CBQF - Centro de Biotecnologia e Química Fina - Laboratório Associado da Escola Superior de Biotecnologia da Universidade Católica Portuguesa
- <sup>2</sup>IIM-CSC - Grupo de Bioquímica de Alimentos, Instituto de Investigações Mariñas
- <sup>3</sup>REVAL-IIM-CSC - Grupo de Reciclado e Valorização de Materiais Residuais (REVAL), Instituto de Investigações Mariñas
- <sup>4</sup>REQUIMTE/LAQV, Instituto Superior de Engenharia do Instituto Politécnico do Porto

#### CO7. IODINE STATUS AND IODISED SALT CONSUMPTION IN PORTUGUESE SCHOOL-AGED CHILDREN: THE IOGENERATION STUDY

**João Costa Leite**<sup>1,2</sup>, Elisa Keating<sup>1,2</sup>, Diogo Pestana<sup>1-3</sup>, Virginia Cruz Fernandes<sup>1,2,4</sup>, Maria Luz Marinho<sup>1,2</sup>, Sónia Norberto<sup>1,2</sup>, Edgar Pinto<sup>1</sup>, André Moreira-Rosário<sup>1,2,6</sup>, Diana Sintra<sup>1</sup>, Bárbara Moreira<sup>1</sup>, Ana Costa<sup>1</sup>, Sofia Silva<sup>1</sup>, Vera Costa<sup>1</sup>, Inês Martins<sup>1</sup>, Francisca de Castro Mendes<sup>1</sup>, Pedro Queirós<sup>1</sup>, Bruno Peixoto<sup>1,2</sup>, José Carlos Caldas<sup>1,2</sup>, António Guerra<sup>1,2,9</sup>, Manuel Fontoura<sup>1,2,9</sup>, Sandra Leal<sup>1,2,10</sup>, Roxana Moreira<sup>1</sup>, Irene Palmares Carvalho<sup>1,2</sup>, Rui Matias Lima<sup>3</sup>, Cátia Martins<sup>1,4</sup>, Cristina Delerue-Matos<sup>5</sup>, Agostinho Almeida<sup>4</sup>, Luís Azevedo<sup>1,9</sup>, Conceição Calhau<sup>1-3</sup>

- <sup>1</sup>DINTESIS - Center for Health Technology and Services Research
- <sup>2</sup>Department of Biomedicine - Biochemistry Unit, Faculty of Medicine of the University of Porto
- <sup>3</sup>Nutrition & Metabolism, NOVA Medical School, Faculdade de Ciências Médicas da Universidade Nova de Lisboa
- <sup>4</sup>LAQV/REQUIMTE - Instituto Superior de Engenharia do Instituto Politécnico do Porto
- <sup>5</sup>LAQV/REQUIMTE - Department of Chemical Sciences, Faculty of Pharmacy of University of Porto
- <sup>6</sup>Department of Community Medicine, Information and Health Decision Sciences (MEDCIDS), Faculty of Medicine of University of Porto
- <sup>7</sup>CESPU, Institute of Research and Advanced Training in Health Sciences and Technologies
- <sup>8</sup>Division of Paediatric Nutrition, Department of Paediatrics, Integrated Paediatric Hospital, Centro Hospitalar São João
- <sup>9</sup>Faculty of Medicine of University of Porto
- <sup>10</sup>Division of Paediatric Endocrinology, Department of Paediatrics, Integrated Paediatric Hospital, Centro Hospitalar São João
- <sup>11</sup>Department of Anatomy, Faculty of Medicine of University of Porto
- <sup>12</sup>Department of Clinical Neurosciences and Mental Health, Faculty of Medicine of University of Porto
- <sup>13</sup>Directorate-General of Education
- <sup>14</sup>Obesity Research Group, Department of Cancer Research and Molecular Medicine, Faculty of Medicine of Norwegian University of Science and Technology

## CO8. PREVALÊNCIA E DETERMINANTES DA OBESIDADE, GORDURA ABDOMINAL E RISCO CARDIOVASCULAR NUMA AMOSTRA REPRESENTATIVA DE IDOSOS PORTUGUESES

Joana Algarinho<sup>1,2</sup>, Cláudia Afonso<sup>3,4</sup>, Rui Poinhos<sup>5</sup>, Bela Franchini<sup>2,3</sup>, Sílvia Pinhão<sup>2,4</sup>, Flora Correira<sup>2,4</sup>, Maria Daniel Vaz de Almeida<sup>2,3</sup>, Bruno MPM Oliveira<sup>2,5</sup>

<sup>1</sup>Faculdade de Ciências da Universidade do Porto

<sup>2</sup>Faculdade de Ciências da Nutrição e Alimentação da Universidade do Porto

<sup>3</sup>Sociedade Portuguesa de Ciências da Nutrição e Alimentação

<sup>4</sup>Centro Hospitalar de São João

<sup>5</sup>LIAAD – INESC TEC

## CO9. NUTRITIONAL ASSESSMENT OF PATIENTS ALLOCATED TO PALLIATIVE CARE

Alice Lopes<sup>1</sup>, Mariana Fraga<sup>1</sup>, Fernando Pichel<sup>1</sup>, Teresa Amaral<sup>2</sup>

<sup>1</sup>Serviço de Nutrição e Alimentação do Centro Hospitalar do Porto

<sup>2</sup>Faculdade de Ciências da Nutrição e Alimentação da Universidade do Porto

## CO10. FRUIT AND VEGETABLE CONSUMPTION IN MOZAMBIQUE

Cecília Boaventura<sup>1,2</sup>, Patrícia Padrão<sup>3,4</sup>, Albertino Damasceno<sup>1,2</sup>, Nuno Lunet<sup>1,2</sup>

<sup>1</sup>Departamento de Ciências da Saúde Pública e Forenses e Educação Médica da Faculdade de Medicina da Universidade do Porto

<sup>2</sup>EPIUnit – Instituto de Saúde Pública da Universidade do Porto

<sup>3</sup>Faculdade de Ciências de Saúde da Universidade Lúrio

<sup>4</sup>Faculdade de Ciências da Nutrição e Alimentação da Universidade do Porto

<sup>5</sup>Faculdade de Medicina da Universidade Eduardo Mondlane

SALA 1.15

9H00 – 10H30

05  
MAIO'17  
SEXTA-FEIRA

**MODERAÇÃO:** ALEJANDRO SANTOS, FACULDADE DE CIÊNCIAS DA NUTRIÇÃO E ALIMENTAÇÃO DA UNIVERSIDADE DO PORTO

## CO11. MARINE GELATINE AS A SUBSTITUTE FOR FAT AND CORNSTARCH IN TUNA PÂTE

Teresa Carvalho<sup>1</sup>, Sérgio C Sousa<sup>1</sup>, Ricardo I Pérez-Martín<sup>2</sup>, Xosé A Vázquez<sup>2</sup>, Ana P Carvalho<sup>4</sup>, Ana M Gomes<sup>1</sup>

<sup>1</sup>CBQF – Centro de Biotecnologia e Química Fina – Laboratório Associado, Escola Superior de Biotecnologia da Universidade Católica Portuguesa

<sup>2</sup>IIM-CSIC – Grupo de Bioquímica de Alimentos de Instituto de Investigaciones Maríñas

<sup>3</sup>REVAL-IIM-CSIC – Grupo de Reciclado e Valorización de Materiales Residuales (REVAL) de Instituto de Investigaciones Maríñas

<sup>4</sup>REQUIMTE/LAQV, Instituto Superior de Engenharia do Instituto Politécnico do Porto

## CO12. THE BENEFIT OF A DIETARY SUPPLEMENT WITH MELATONIN ON REDOX STATUS AND MUSCLE DAMAGE IN RESISTANCE TRAINED ATHLETES

Roberto Leonardo-Mendonça<sup>1,3</sup>, Dario Acuña-Castroviejo<sup>1</sup>

<sup>1</sup>Departamento de Nutrição da Universidade Atlântica

<sup>2</sup>Instituto de Biotecnologia, Centro de Investigación Biomédica, Parque Tecnológico de Ciencias de la Salud de Universidad de Granada

<sup>3</sup>Departamento de Fisiología, Facultad de Medicina de Universidad de Granada

## CO13. AMEA TEENS: A COMPREHENSIVE APPROACH TO PROMOTE HEALTHY LIFESTYLES IN PORTUGUESE ADOLESCENTS

Ana Rito<sup>1,2</sup>, Mariana Pinho Santos<sup>2</sup>, Marta Crespo<sup>2</sup>, Catarina Afonso<sup>2</sup>

<sup>1</sup>Instituto Nacional de Saúde Doutor Ricardo Jorge

<sup>2</sup>Centro de Estudos e Investigação em Dinâmicas Sociais e Saúde

## CO14. WEIGHT LOSS AND ITS MAINTENANCE FOR TYPE 2 DIABETES PREVENTION – THE PREVIEW STUDY

Marta P Silvestre<sup>1</sup>, Pia Christensen<sup>2</sup>, Sally D Poppitt<sup>1</sup>, Amy Liu<sup>1</sup>, Mikael Fogelholm<sup>3</sup>, Margriet Westerterp Plantenga<sup>4</sup>, Ian Macdonald<sup>5</sup>, J Alfredo Martinez<sup>6</sup>, Suetoslav Handjieu<sup>7</sup>, Jennie Brand Miller<sup>8</sup>, Wolfgang Schlicht<sup>9</sup>, Arne Astrup<sup>2</sup>, Kirsi Pietiläinen<sup>2</sup>, Mathijs Drummen<sup>4</sup>, Moira Taylor<sup>2</sup>, Santiago Navas Carretero<sup>6</sup>, Teodora Handjieu Darlenska<sup>7</sup>, Shannon Brodie<sup>8</sup>, Julia Thurn<sup>9</sup>, Thomas Larsen<sup>2</sup>, Anne Raben<sup>2</sup>

<sup>1</sup>University of Auckland

<sup>2</sup>University of Copenhagen

<sup>3</sup>University of Helsinki

<sup>4</sup>Maastricht University

<sup>5</sup>University of Nottingham Medical School

<sup>6</sup>University of Navarra

<sup>7</sup>Medical University of Sofia

<sup>8</sup>University of Sydney

<sup>9</sup>University of Stuttgart

## CO15. ANTHOCYANINS: FROM THE GUT TO THE BRAIN

Cláudia Marques<sup>1,2</sup>, Iva Fernandes<sup>4</sup>, Manuela Meireles<sup>2</sup>, Ana Faria<sup>1,4</sup>, Nuno Mateus<sup>1</sup>, Conceição Calhau<sup>1,2</sup>

<sup>1</sup>Nutrição e Metabolismo, NOVA Medical School, Faculdade de Ciências Médicas da Universidade Nova de Lisboa

<sup>2</sup>ProNutri – Clinical Nutrition & Disease Programming, CINTESIS – Center for Research in Health Technologies and Information Systems

<sup>3</sup>Department of Biomedicine, Faculty of Medicine of University of Porto

<sup>4</sup>REQUIMTE/LAQV, Department of Chemistry and Biochemistry of Faculty of Sciences of University of Porto

## CO16. PREVALENCE AND ASSOCIATED FACTORS OF METABOLICALLY HEALTHY OVERWEIGHT IN YOUNG ADULTS

Joana Araújo<sup>1</sup>, Elisabete Ramos<sup>1,2</sup>

<sup>1</sup>EPIUnit – Instituto de Saúde Pública da Universidade do Porto

<sup>2</sup>Departamento de Ciências da Saúde Pública e Forenses e Educação Médica da Faculdade de Medicina da Universidade do Porto

## CO17. ASSOCIAÇÃO ENTRE NUTRIENTES COM POTENCIAL PRO E ANTI-INFLAMATÓRIO E NÍVEIS DE PROTEÍNA C - REATIVA DE ALTA SENSIBILIDADE EM JOVENS ADULTOS

Maria Cabral<sup>1</sup>, Joana Araújo<sup>1</sup>, Carla Lopes<sup>1,2</sup>, Elisabete Ramos<sup>1,2</sup>

<sup>1</sup>EPIUnit – Instituto de Saúde Pública da Universidade do Porto

<sup>2</sup>Departamento de Ciências da Saúde Pública e Forenses e Educação Médica da Faculdade de Medicina da Universidade do Porto

## CO18. EVOLUÇÃO DA ALIMENTAÇÃO SAUDÁVEL DOS 4 PARA OS 7 ANOS DE IDADE: DADOS DA COORTE DE BASE POPULACIONAL GERAÇÃO XXI

Marta Costa<sup>1</sup>, Carla Lopes<sup>1,2</sup>, Sofia Vilela<sup>1</sup>

<sup>1</sup>EPIUnit – Instituto de Saúde Pública da Universidade do Porto

<sup>2</sup>Departamento de Ciências da Saúde Pública e Forenses e Educação Médica da Faculdade de Medicina da Universidade do Porto

## APOIOS

### PLATINA



### OURO



### PRATA



### BRONZE



### OUTROS



### REVISTA OFICIAL DO CONGRESSO



VIVER SAUDÁVEL

A revista dos profissionais de nutrição